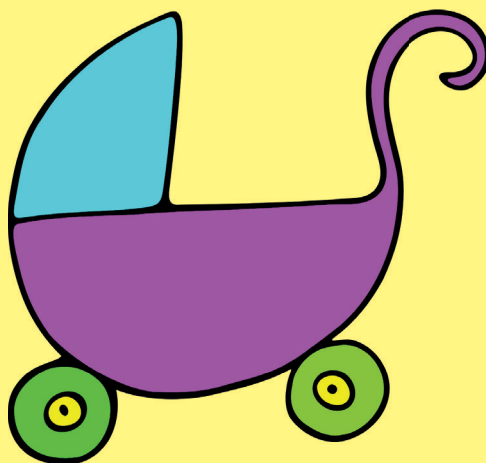


Za podpory Neonatologické společnosti ČLS JEP a Neonatologické sekce ČAS

# XXVII. CELOSTÁTNÍ KONFERENCE OŠETŘOVATELSKÝCH PROFESÍ PRACUJÍCÍCH V PÉČI O NOVOROZENCE



**9.–10. května 2019**

Congress Hotel Clarion  
**České Budějovice**

**Program**

## ORGANIZAČNÍ VÝBOR

Mgr. Jitka Troupová  
MUDr. Milan Hanzl, Ph.D.  
Bc. Michaela Kolářová, MBA  
Mgr. Helena Ambrožová  
Mgr. Blanka Záleská  
Ing. Jitka Bouzková

## KONTAKTY

### Registrace fyzických osob:

Mgr. Blanka Záleská, 387 872 074, zaleska.blanka@nemcb.cz

### Registrace firem:

Ing. Jitka Bouzková, 387 872 229, bouzkova.jitka@nemcb.cz

### Úhrady a platby:

Ing. Lenka Vacková, 387 872 219, vackova.lenka@nemcb.cz,

## REGISTRAČNÍ POPLATEK

700 Kč včetně 21 % DPH (zahrnuje účast na přednáškách a občerstvení).

Účastnický poplatek uhradte na účet č.: **2107918128/2700 UniCredit Bank, v. s. 199408**

## UBYTOVÁNÍ

Ubytování si je možno zajistit v rámci registrace přes webové stránky konference v hotelu Clarion, Pražská 14, České Budějovice.

**Akce byla zařazena do kreditního systému dle vyhlášky MZ ČR č. 4/2010 Sb.**

**[www.cbneonatologie2019.cz](http://www.cbneonatologie2019.cz)**

Po dobu konání akce bude probíhat výstava zdravotnické techniky a farmaceutických firem.

# ODBOBNÝ PROGRAM

## Clarion Congress Hotel – čtvrték 9. 5. 2019

**9.00–10.00 hod.: registrace**

**10.00 hod.: zahájení v Clarion Congress hotelu**

Mgr. M. Kyselová, MBA – náměstkyně pro ošetrovatelskou péči  
Nemocnice České Budějovice, a.s.

MUDr. M. Hanzl, Ph.D. – primář Neonatologického oddělení  
Nemocnice České Budějovice, a.s.

### **I. ENTERÁLNÍ VÝŽIVA NEDONOŠENÝCH NOVOROZENCŮ – OŠETŘOVATELSKÉ STRATEGIE**

**Předsedající: Hanzl M., Zlatohlávková B.**

10:05–10:35 hod.

#### **IMUNOLOGICKÝ POTENCIÁL MATEŘSKÉHO MLÉKA**

Zlatohlávková B.

*Gynekologicko – porodnická klinika VFN v Praze*

10:35–10:50 hod.

#### **MLÉKO, KAM SE PODÍVÁŠ! ZKUŠENOSTI Z INTERMEDIÁLNÍHO ODDĚLENÍ**

Arslanianová E., Pazderová H.

*Novorozenecké oddělení Thomayerovy nemocnice, Praha*

10:50–11:15 hod.

#### **INICIACE A STABILIZACE LAKTACE STŘEDNĚ A LEHCE NEZRALÝCH DĚTÍ NA ZÁKLADĚ EBM – APLIKACE DOPORUČENÍ A KROKŮ NEOBFHI V PRAXI**

Chvílová Weberová M.

*Dětské oddělení Nemocnice Havlíčkův Brod, p.o.*

11:15–11:30 hod.

#### **PODPORA NENUTRITIVNÍHO SÁNÍ U NEDONOŠENÝCH NOVOROZENCŮ**

Fendrychová J.

*Katedra ARIPP NCO NZO, Brno*

11:30–11:40 hod.

#### **VÝZNAM BANK MATEŘSKÉHO MLÉKA**

Podlahová P., Machová A.

*Ústav ošetrovatelství, porodní asistence a neodkladné péče ZSF JČU v Českých Budějovicích*

DISKUZE

# ODBORNÝ PROGRAM

## Clarion Congress Hotel – čtvrtek 9. 5. 2019

### II. VARIA I.

*Předsedající: Kolářová M., Fendrychová J.*

11:50–12:05 hod.

**JAK ŠEL ČAS...**

Burešová J.

*Neonatologické oddělení FN Plzeň*

12:05–12:20 hod.

**NOVINKY Z ČESKÉ ASOCIACE SESTER. VÝSLEDKY PÉČE O NOVOROZENCE V ČR**  
Kolářová M.

*Gynekologicko-porodnická klinika VFN v Praze*

12:20–12:35 hod.

**ANTISEPTICKÉ MATERIÁLY, STANDARD V HOJENÍ RAN U NOVOROZENCŮ**  
Klimentová D.

*Neonatologické oddělení nemocnice České Budějovice, a.s.*

12:35–12:45 hod.

**BEZPEČNOST A ÚČINNOST ROZTOKU ACTIMARIS SENSITIVE V OŠETŘOVÁNÍ  
POŠKOZENÍ KŮŽE A RAN U NOVOROZENCŮ S EXTRÉMNĚ NÍZKOU PORODNÍ  
HMOTNOSTÍ**

Neradová P., Smíšek J.

*Neonatologické oddělení Gynekologicko-porodnické kliniky VFN  
v Praze*

**12:45–13:45 hod.: přestávka - občerstvení**

**III. MINIMALIZACE RIZIK SPOJENÝCH S BONDINGEM NA PORODNÍM SÁLE –  
SOUČASNÁ PRAXE NA NEONATOLOGICKÝCH PRACOVÍŠTÍCH VŠECH ÚROVNÍ**  
*Předsedající: Chvilová Weberová M., Krlínová G.*

13:45–14:00 hod.

**POPORODNÍ HODINA LEHCE A STŘEDNĚ NEZRALÝCH NOVOROZENCŮ – 4. KROK  
Z 10 KROKŮ NA PODPORU KOJENÍ V NEMOCNICI HAVLÍČKŮV BROD**

Chvilová Weberová M.

*Dětské oddělení Nemocnice Havlíčkův Brod, p.o.*

14:00–14:15 hod.

**MINIMALIZACE RIZIK SPOJENÝCH S BONDINGEM NA PORODNÍM SÁLE –  
SOUČASNÁ PRAXE NA NEONATOLOGICKÝCH PRACOVÍŠTÍCH VŠECH ÚROVNÍ**  
Masláková M.

*Neonatologické oddělení FN Plzeň*

# ODBORNÝ PROGRAM

## Clarion Congress Hotel – čtvrtek 9. 5. 2019

14:15–14:30 hod.

### **NAŠE ZKUŠENOSTI S BONDINGEM NA PORODNÍM SÁLE**

Kuklová V., Krlínová G.

*Neonatologické oddělení nemocnice České Budějovice, a.s.*

14:30–14:45 hod.

### **INFORMOVANOST MATEK V PROBLEMATICE SIDS**

Dolejší A., Machová A.

*Neonatologické oddělení nemocnice České Budějovice, a.s.*

DISKUZE

### **Přestávka**

## **IV. VARIA II.**

*Předsedající: Filušová D., Zikešová I.*

15:00–15:15 hod.

### **VLIV DM RODIČEK NA ZDRAVÍ JEJICH DĚTÍ**

Antoníčková I., Gregorová M.

*Novorozenecké oddělení FN Olomouc*

15:15–15:40 hod.

### **NEDOKLUBKO PRO VŠECHNY BLÍZKÉ PŘEDČASNĚ NAROZENÉHO DĚTÁTKA**

Žáčková L.

*Nedoklubko z.s., Praha*

15:40–15:55 hod.

### **SIMULAČNÍ VÝUKA V PŘÍPRAVĚ DĚTSKÝCH SESTER A PORODNÍCH ASISTENTEK**

Filušová D., Belešová R.

*Ústav ošetřovatelství, porodní asistence a neodkladné péče ZSF JČU v Českých Budějovicích*

15:55–16:05 hod.

### **PÉČE O NOVOROZENCE – EDUKACE MATEK PO PORODU. POSTER**

Machová A., Šindelářová K., Hanzl M.

*Neonatologické oddělení Nemocnice České Budějovice, a.s.*

DISKUZE

**16:15 hod.: předpokládaný konec 1. dne jednání**

# ODBORNÝ PROGRAM

## Clarion Congress Hotel – pátek 10. 5. 2019

**8.00 hod.: registrace**

### **I. OŠETŘOVÁNÍ ŽILNÍCH VSTUPŮ A PREVENCE KATÉTROVÝCH SEPSÍ** **Předsedající: Troupová J, Ambrožová H.**

8:30–8:50 hod.

#### **EPIDEMIOLOGIE INFEKČÍ KREVNIHO ŘEČIŠTĚ U NOVOROZENCŮ**

Švihovec P.

*Gynekologicko-porodnická klinika 2. LF UK a FN v Motole, Praha*

8:50–9:05 hod.

#### **PÉČE O CÉVNÍ VSTUPY Z OŠETŘOVATELSKÉHO POHLEDU**

Bukovská D., Benešová N.

*Neonatologické oddělení nemocnice České Budějovice, a.s.*

9:05–9:20 hod.

#### **HYGIENA RUKOU – ZKUŠENOSTI Z PROVOZU**

Šindelářová K., Šípová I.

*Neonatologické oddělení nemocnice České Budějovice, a.s.*

DISKUZE

### **II. NOVOROZENECKÝ SCREENING – SOUČASNÝ STAV A VÝHLED DO BUDOUCNA** **Předsedající: Kožich V., Machová A.**

9:30–9:50 hod.

#### **NOVOROZENECKÝ LABORATORNÍ SCREENING V ČR – PŘEHLED A VÝSLEDKY**

Kožich V. a členové KCNS

*KCNS VFN v Praze*

9:50–10:05 hod.

#### **ODBĚR VZORKŮ NA NOVOROZENECKÝ SCREENING – DOPORUČENÝ POSTUP**

Pinkasová R., Kožich V.

*Klinika dětského a dorostového lékařství VFN v Praze a 1. LF UK, Praha*

DISKUZE

**Přestávka – občerstvení**

# ODBORNÝ PROGRAM

## Clarion Congress Hotel – pátek 10. 5. 2019

### III. VARIA III.

**Předsedající: Schwarzová L., Samcová P.**

10:40–11:00 hod.

#### **PÉČE O LEHCE NEZRALÉHO NOVOROZENCE NA NAŠEM PRACOVÍŠTI**

Nováková D.

*Gynekologicko-porodnická klinika VFN v Praze*

11:00–11:15 hod.

#### **BEZPEČNOST A KOMFORT TRANSPORTOVANÉHO NEONATOLOGICKÉHO PACIENTA**

Kostka P.

*Zlín*

11:15–11:30 hod.

#### **VZDĚLÁVÁNÍ DĚTSKÝCH SESTER**

Machová A., Nováková D.

*Ústav ošetrovatelství, porodní asistence a neodkladné péče ZSF JČU v Českých Budějovicích*

11:30–11:40 hod.

#### **RANÁ PÉČE JAKO SOUČÁST MULTIDISCIPLINÁRNÍHO TÝMU**

Samcová P.

*Společnost pro ranou péči, z.s., České Budějovice*

DISKUZE

**12:00 hod.: předpokládaný konec konference**

# GENERÁLNÍ PARTNER



# HLAVNÍ PARTNER

abbvie

**DARTIN**

**Hero**

**Medtronic**

# PARTNER



**medela** 

**euromedical**<sup>®</sup>  
PRODEJ ZDRAVOTNICKÉHO MATERIÁLU

GETINGE \* 

**HiPP**  
nejlepší z přírody. To nejlepší pro přírodu.

**Linola**<sup>®</sup>

 **medisap** 25  
let v ČR

**RADIOMETER** 

 **TSE**

  
Value Life